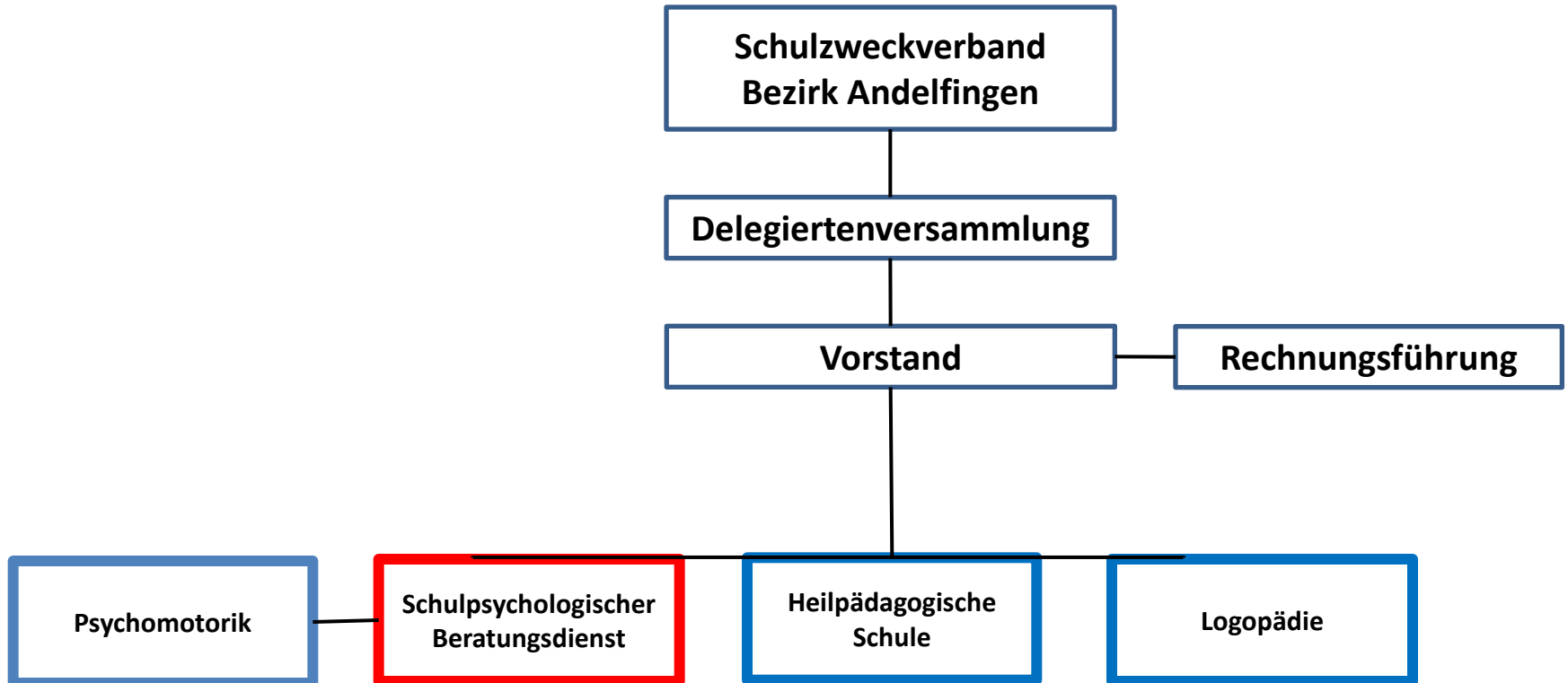




**Schulpsychologischer
Beratungsdienst des
Bezirks Andelfingen**

Schulzweckverband Bezirk Andelfingen





www.spd-andelfingen.ch

Schulpsychologischer Beratungsdienst

Landstrasse 36
Postfach
8450 Andelfingen

Tel. 052 304 26 70

Fax 052 304 26 71

info@spd-andelfingen.ch



Wie erreichen Sie uns?

Sekretariat

Telefonisch:

Montag bis Freitag von 8:00 bis 12:00 Uhr

E-Mail:

info@spd-andelfingen.ch

SchulpsychologInnen

- über das Sekretariat
- über E-Mail
- teilweise über die Direktnummer

vorname.name@spd-andelfingen.ch

Team SPD



Claudia Schlesinger Gisler

Heilpädagogische Schule Humlikon
alle Primarschulen
alle Sekundarschulen



Gerhild Stähli

Andelfingen Primarschule und Sekundarschule
Feuerthalen Primarschule und Sekundarschule
Flaach Primarschule und Sekundarschule
Henggart Primarschule



Barbara Merz Kägi

Flurlingen Primarschule
Marthalen Primarschule und Sekundarschule
Rheinau Primarschule
Stammertal Primarschule und Sekundarschule
Trüllikon Primarschule



Matthias Hertli

Adlikon Primarschule
Andelfingen Primarschule und Sekundarschule
Benken Primarschule
Humlikon Primarschule
Marthalen Primarschule und Sekundarschule
Ossingen Primarschule und Sekundarschule
Stammertal Primarschule und Sekundarschule



Claudia Hehli Nussbaumer

Berg am Irchel Primarschule
Buch am Irchel Primarschule
Dorf Primarschule
Thalheim Primarschule
Uhwiesen Primarschule und Sekundarschule
Volken Primarschule



Karin Geniets

Sekretariat



Beatrice Stalder

Dachsen Primarschule
Feuerthalen Primarschule und Sekundarschule
Truttikon Primarschule



Patrizia Aberer

Sekretariat

**Der Schulpsychologische Beratungsdienst
unterstützt
bei *Fragen, Unsicherheiten* oder *Problemen*,
die bei Schülerinnen und Schülern,
bei Gruppen von Kindern, Eltern, Lehrpersonen,
Schulleitungen oder Behördenmitgliedern
auftreten.**



Unser Angebot richtet sich an

- Schülerinnen und Schüler der Volksschule**
- Eltern und Bezugspersonen**
- Lehrpersonen**
- Schulbehörden und Schulleitungen**
- Berufsgruppen, welche mit den Kindern und ihren Familien arbeiten**

Arbeitsschwerpunkte

- **Beratung**
- **Diagnostik (teilweise inkl. Schulbesuche)**
- **Casemanagement über längere Zeit**
- **Intervention**
- **Mitarbeit in Fachkommissionen**
- **Mitwirken bei Veranstaltungen**

Aufträge: Volksschulgesetz

**MUSS: Sonderschulung
Uneinigkeit**

SOLL: Psychotherapie

DARF: Unsicherheit / offene Fragen

Sonderschulung

- Eine Sonderschulung muss immer durch den SPD abgeklärt werden (mit Bericht und Empfehlung über Art und Umfang der Massnahme).
- Die Schulpflege entscheidet darüber und teilt den Eltern den Beschluss schriftlich und mit Rechtsmittelbelehrung mit.
- Die Sonderschulung wird in der Regel integrativ (ISS oder ISR) oder in besonderen Fällen separativ (Sonderschule) durchgeführt.
- Der SPD kann bei Bedarf zur Begleitung und Überprüfung der Sonderschulung beigezogen werden.

**Die Anmeldung erfolgt in der Regel
gemeinsam durch die Eltern und die
Schule in schriftlicher Form.**

→ Anmeldeformular

Möglicher Ablauf einer Untersuchung

- **Erstgespräch**
- **Schulbesuch bei Bedarf**
- **Arbeit mit dem Kind im Schulpsychologischen Beratungsdienst**
- **Beratungsgespräch mit den beteiligten Personen**
- **schriftlicher Bericht mit Empfehlungen**
- **ev. Überweisung an andere Institutionen oder Fachpersonen**
- **ev. Nachbesprechung und Prozessbegleitung**

**Herzlichen Dank
für Ihre Aufmerksamkeit!**

